

AGRUPAMENTO DE ESCOLAS DE SAMORA CORREIA

Bairro das Acácias- 2135-236 Samora Correia | Telefone:263654324 | Fax263656936

GRIFE A (H1N1)

PLANO DE CONTINGÊNCIA

1. Introdução

Assumindo que a escola desempenha um papel muito importante na prevenção de qualquer tipo de risco para a saúde pública, e neste caso particular a pandemia de Gripe A, o Agrupamento de Escolas de Samora Correia adoptou um conjunto de medidas de prevenção e contenção desta doença.

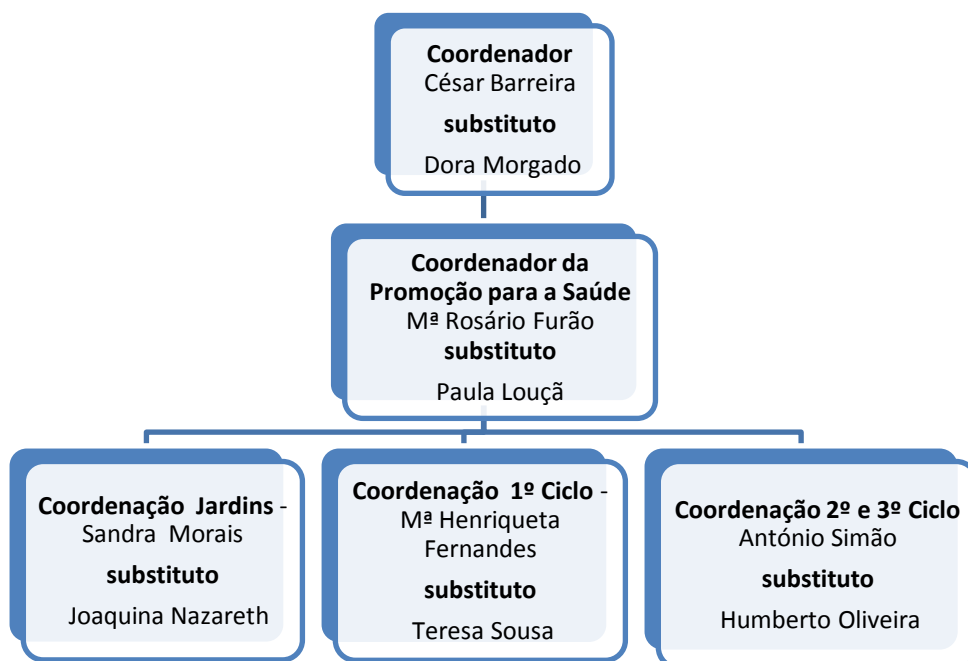
Em articulação com pais, encarregados de educação, entidades de saúde e autarquia, este Agrupamento implementará um plano de contingência, no sentido de dar a conhecer as manifestações da doença, as formas de transmissão, e formas de actuação.

O objectivo consiste em manter a actividade das escolas, contornando as possíveis consequências da pandemia, nomeadamente o absentismo de professores, alunos, auxiliares e outros agentes de educação.

O conjunto de medidas em que consiste este plano de contingência, bem como a sua calendarização, deverão ser aplicadas gradualmente face à evolução da pandemia.

Este plano poderá ser revisto e actualizado sempre que necessário de acordo com novas informações e/ou acontecimentos.

2. Equipa Operativa - Pessoal docente



GRIFE A (H1N1)

Competências:

A Cadeia da equipa operativa define a liderança e coordenação em situação de pandemia de gripe.

A seguir indicam-se os papéis dos responsáveis de cada sector que, na ausência dos mesmos, deverão ser desempenhados pelos respectivos substitutos sob supervisão do coordenador.

Coordenador do Plano – Supervisão do plano de acção da Equipa Operativa.
Diligencia:

- Garantir a normalidade, na medida do possível, das actividades lectivas;
- O contacto com a linha 24 (808 24 24 24) no caso de suspeita de alunos com gripe;
- O contacto com os Encarregados de Educação, no caso de suspeita de alunos com gripe;
- A implementação das medidas que o Delegado de Saúde vier a aconselhar;
- Apresenta o plano de contingência, organiza e implementa a formação aos funcionários (docentes e não docentes).
- O contacto com a DREL em caso de elevado absentismo, e implementação das directivas emanadas por este organismo;
- Definir medidas alternativas de fornecimento de refeições aos alunos carenciados, no caso de encerramento da cantina;
- Ordenar o fecho da escola, de acordo com as recomendações das entidades competentes.

Equipa Operativa – Organizar e executar as actividades previstas no plano de contingência.

A Coordenadora da Educação para a Saúde irá monitorizar o cumprimento do plano, implementar o plano de prevenção e elaborar o relatório mensal a entregar ao Coordenador da Equipa Operativa.

Mantém contacto com o elemento de apoio do centro de saúde.

2.1 Entidades externas

- Centro de Saúde de Samora Correia
- Hospital de Benavente
- Bombeiros Voluntários de Samora Correia
- Câmara Municipal de Benavente
- Junta de Freguesia de Samora Correia

AGRUPAMENTO DE ESCOLAS DE SAMORA CORREIA

Bairro das Acácias- 2135-236 Samora Correia | Telefone:263654324 | Fax263656936

GRUPE A (H1N1)

3. Actividades essenciais e prioritárias

Perante um cenário de elevado absentismo dos agentes de educação, as condições mínimas para assegurar o funcionamento do Agrupamento, por escolas, são as seguintes:

ESCOLA	SERVIÇOS	Nº
Jard. Infância Prof. António José Ganhão	Auxiliares do Refeitório	1
	Auxiliares para manutenção e limpeza/ Desinfecção das instalações Apoio às Actividades Lectivas/Prolongamento das actividades	3
	COMPONENTE LECTIVA	Nº
	Educadoras	4

ESCOLA	SERVIÇOS	Nº
Jard. Infância Nº 2	Auxiliares do Refeitório	1
	Auxiliares para manutenção e limpeza/ Desinfecção das instalações Apoio às Actividades Lectivas/Prolongamento das actividades	1
	COMPONENTE LECTIVA	Nº
	Educadoras	1

ESCOLA	SERVIÇOS	Nº
E.B. 1 das Acácias	Auxiliares do Bar	1
	Auxiliares para Manutenção e limpeza/ Desinfecção das instalações	2
	Actividades Enriquecimento Curricular (dinizadas pela SFUS)	3
	COMPONENTE LECTIVA	Nº
	Docentes	9

ESCOLA	SERVIÇOS	Nº
Centro Escolar	Auxiliares do Refeitório	2
	Auxiliares para Manutenção e limpeza/ Desinfecção das instalações	3
	Actividades Enriquecimento Curricular (dinizadas pela ADIC)	3
	COMPONENTE LECTIVA	Nº
	Educadoras	1
	Prof. 1º Ciclo	9

AGRUPAMENTO DE ESCOLAS DE SAMORA CORREIA

Bairro das Acácias- 2135-236 Samora Correia | Telefone:263654324 | Fax263656936

GRIFE A (H1N1)

ESCOLA	SERVIÇOS	Nº
Escola E. B. 2, 3 Prof. João F. Pratas	Auxiliares da Cantina	4
	Serviços Administrativos	3
	Auxiliares para Manutenção e limpeza/ Desinfecção das instalações / Vigilância do espaço escolar	10
	COMPONENTE LECTIVA	Nº
	Docentes	60

No sentido de assegurar as actividades essenciais acima referidas, a entrada de qualquer pessoa nas escolas exige o uso de máscara após informação considerada relevante.

O encerramento das escolas será efectuado mediante decisão do Delegado de Saúde, após avaliação da situação. Em caso de encerramento, as actividades a manter, se possível, serão as seguintes:

ACTIVIDADES	Nº
Direcção	1
Portaria	1
Serviços Administrativos	1
PBX	1

4. Medidas de manutenção da actividade escolar em situação de crise

Em caso de ausência pouco significativa de professores, recorrer-se-á aos procedimentos habituais:

- Jardins de Infância:

Distribuição dos alunos pelas restantes salas

- 1º Ciclo:

Substituição assegurada pelo professor do Apoio Educativo e/ou distribuição dos alunos pelas restantes salas.

GRIFE A (H1N1)

- 2º e 3º Ciclos:

Substituição recorrendo à bolsa de substituição de docentes.

Em caso de encerramento da escola ou absentismo muito elevado de professores, recorrer-se-á a estratégias de informação nomeadamente:

- Utilização do Portal da escola, emails e Plataforma Moodle, de modo a apoiar a realização de trabalhos escolares em casa, sempre que o quadro clínico o permita.
- Informação afixada nos placards exteriores da escola e na Junta de Freguesia.
- Utilização da rádio local.

5. Medidas de prevenção e controlo da Gripe

5.1 Informação

- Distribuir cartazes por todas as salas de aula, portaria, sala dos professores, sala do aluno, cantina, secretaria e direcção.
- Colocar folhetos informativos na sala dos professores e na secretaria no início do ano lectivo, repetindo a medida caso sejam publicados novos folhetos, e repondo sempre que necessário.
- Colar junto a todos os lavatórios da escola, cartazes com a demonstração da técnica de higienização das mãos.
- Acção de formação para funcionários (docentes / não docentes), em reunião geral.
- Disponibilizar, no Portal da escola, informação actualizada e links a fontes de obtenção de informação precisa sobre a pandemia e prevenção da gripe.
- Disponibilizar espaços para colocação de dúvidas, tais como: email, plataforma moodle e Portal da escola.

GRIFE A (H1N1)

5.2 Medidas de higiene do espaço escolar

- Reforçar a prática diária de limpeza e desinfeção do espaço escolar:

a) esvaziar os caixotes de lixo das salas de aula à hora de almoço e ao final do dia;

b) desinfectar as maçanetas das portas, dos corrimãos e bancadas de atendimento ao público à hora de almoço e final do dia;

c) arejar as salas de aula e todos os locais fechados nos quais existam aberturas para o exterior, abrindo portas e janelas durante aproximadamente 2 minutos. Nas salas de aula o arejamento deve ser efectuado ao iniciar e ao terminar a aula, nos restantes recintos o mesmo deve ser promovido, pelo menos, de hora a hora.

d) efectuar a limpeza/desinfeção das casas de banho após todos os intervalos;

e) efectuar a limpeza/desinfeção da sala de isolamento após cada caso (com registo em impresso próprio colocado para o efeito na sala).

- Desinfectar periodicamente teclados e ratos do computador.

- Desinfectar o termómetro

- Colocação e manutenção dos kits prevenção nas salas, biblioteca, secretaria, direcção, reprografia, sala de professores, cantina, ginásio e sala de isolamento.

AGRUPAMENTO DE ESCOLAS DE SAMORA CORREIA

Bairro das Acácias- 2135-236 Samora Correia | Telefone:263654324 | Fax263656936

GRIFE A (H1N1)

5.3 Kits de protecção

O Plano de Contingência definido pelo Agrupamento de Escolas de Samora Correia prevê a colocação de Kits de prevenção nos seguintes locais de trabalho:

EB2,3 Prof. João Fernandes Pratas

Áreas	Espaços Específicos	Kit	Máscara Cirúrgica	Álcool Toalhetes	Antiséptico	Luvas	Termómetro
Salas	Aulas	X	2	X		X	
	Clube Saúde	X	2	X		X	
	GAIA	X	2	X		X	
	Gab. Psicologia	X	2	X	1		
	Professores	X	6	X	1	X	
	Funcionários	X	6	X		X	
	Isolamento	X	6	X	1	X	X
Serviços	Biblioteca	X	6	X(500)	1	X	
	Secretaria	X	6	X	3	X	
	Papelaria	X	2	X	1	X	
	Direcção	X	5	X	1	X	
	Cantina	X	15	X		X	
	Bufete	X	10	X		X	
	Reprografia	X	2	X	1	X	
	Portaria	X	2	X	1	X	
Prática	Ginásio	X	4	X		X	
Pisos	Piso 0 (PBX)	X	10	X	1	X	X
	Piso 1	X	10	X	1	X	X

AGRUPAMENTO DE ESCOLAS DE SAMORA CORREIA

Bairro das Acácias- 2135-236 Samora Correia | Telefone:263654324 | Fax263656936

GRUPE A (H1N1)

Jardim de Infância Prof. António José Ganhão

Áreas	Espaços Específicos	Kit	Máscara Cirúrgica	Álcool Toalhetes	Antiséptico	Luvax	Termómetro
Salas	Aulas (6)	X	2	X		X	
	Educadoras	X	2	X	1		
	Isolamento	X	6	X	1	X	X
Serviços	Refeitório	X	2	X		X	
	Polivalente	X	2	X		X	

Jardim de Infância nº 1

Áreas	Espaços Específicos	Kit	Máscara Cirúrgica	Álcool Toalhetes	Antiséptico	Luvax	Termómetro
Salas	Aulas (2)	X	2	X		X	
	Educadoras	X	2	X	1	X	
	Assistentes	X	2	X	1	X	
	Isolamento	X	6	X	1	X	X
Serviços	Refeitório	X	2	X		X	

EB1 das Acácias

Áreas	Espaços Específicos	Kit	Máscara Cirúrgica	Álcool Toalhetes	Antiséptico	Luvax	Termómetro
Salas	Aulas (8)	X	2	X		X	
	Professores	X	2	X	1	X	
	Estruturada	X	2	X	1	X	
	Isolamento	X	6	X	1	X	X
Serviços	Bar	X	2	X	1	X	
	Biblioteca	X	2	X	1	X	
	Repografia	X	2	X	1	X	

AGRUPAMENTO DE ESCOLAS DE SAMORA CORREIA

Bairro das Acácias- 2135-236 Samora Correia | Telefone:263654324 | Fax263656936

GRIFE A (H1N1)

Centro Escolar

Áreas	Espaços Específicos	Kit	Máscara Cirúrgica	Álcool Toalhetes	Antiséptico	Luvras	Termómetro
Salas	Aulas (16)	X	2	X		X	
	Professores	X	2	X	1	X	
	Coordenação	X	2	X	1	X	
	Assistentes	X	2	X	1	X	
	Isolamento	X	6	X	1	X	X
Serviços	Refeitório	X	2	X		X	
	Biblioteca	X	2	X	1	X	
	Reprografia	X	2	X	1	X	

5.4 Medidas de isolamento e contingência.

- Não serão admitidos nas escolas e Jardins de Infância do Agrupamento, alunos, adultos e profissionais que manifestem evidentes sinais de gripe.
- As pessoas eventualmente doentes serão encaminhadas para um espaço de isolamento que se encontra definido para cada escola e Jardins de Infância do Agrupamento, onde aguardarão que sejam diligenciados os respectivos procedimentos e contactos.

GRIFE A (H1N1)

5.4 Medidas de Gerais

5.4.1 Medidas gerais para a situação de aluno com sinais de gripe - contexto de sala.

I

1. O Professor questiona o aluno no sentido de averiguar se este se sente com febre e, pelo menos um dos seguintes sintomas: tosse, cefaleias, mialgias, artralgias, odinofagias, rinorreia, vómitos ou diarreia;
2. Solicitar um termómetro ao funcionário, medir a febre;
3. No caso da temperatura ser igual ou superior a 38°, colocar a máscara no aluno, de forma serena e procurando tranquilizá-lo. Dar início ao preenchimento da ficha de acompanhamento que se encontra no interior do Kit;
4. O funcionário encaminha o discente para a sala de isolamento levando consigo o termómetro e a ficha de acompanhamento;
5. Desinfecta a mesa do aluno e as suas mãos (recorrendo ao kit de protecção);
6. Nas salas com mesa dupla, manda o aluno companheiro desinfectar as mãos (recorrendo ao kit de protecção);

II

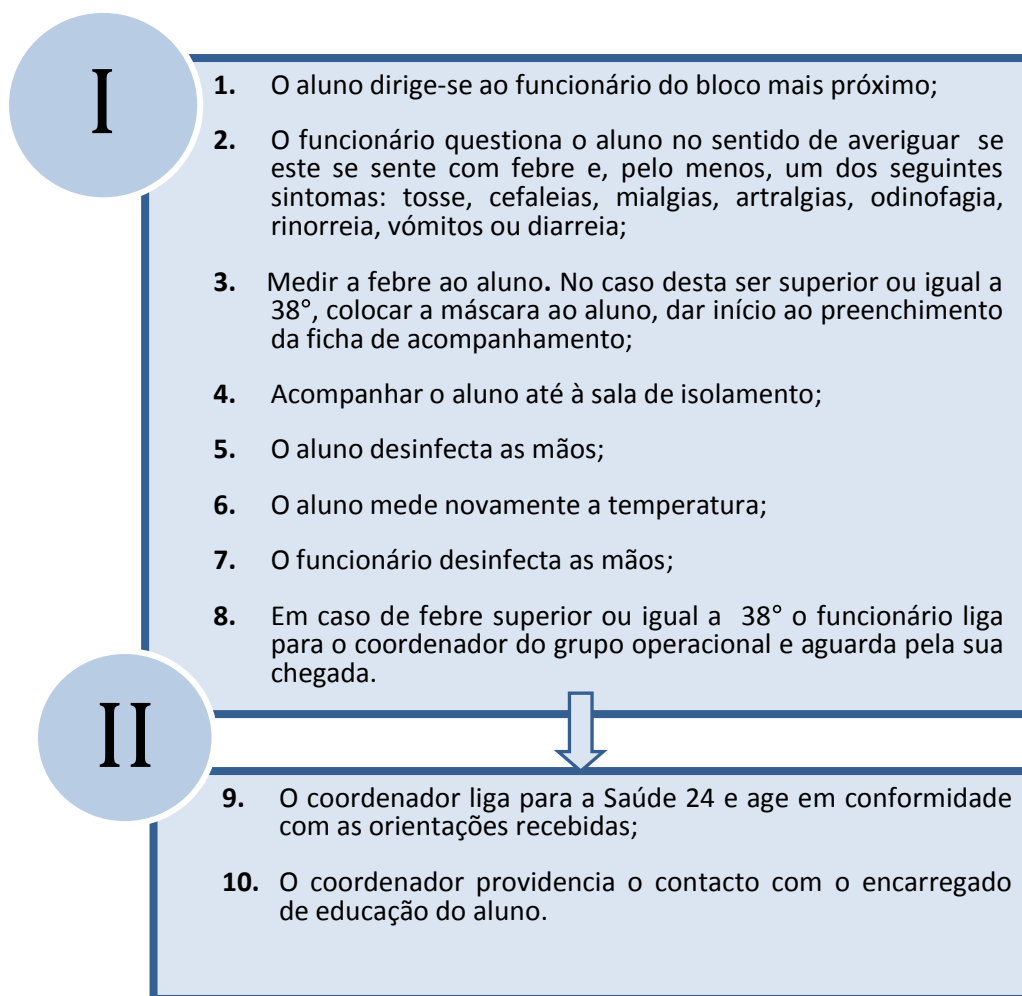
8. O funcionário acompanha o aluno até à sala de isolamento;
9. O aluno desinfecta as mãos;
10. O aluno mede novamente a temperatura;
11. O funcionário desinfecta as mãos;
12. Em caso de temperatura $\geq 38^{\circ}\text{C}$, o funcionário liga para o coordenador do grupo operacional e aguarda pela sua chegada.

II

13. O coordenador liga para a Saúde 24 e age em conformidade com as orientações recebidas;
14. O coordenador providencia o contacto com o encarregado de educação do aluno.

GRIPE A (H1N1)

5.4.2 Medidas gerais para a situação de aluno com sinais de gripe - contexto fora de sala de aula.



GRUPE A (H1N1)

5.4.3 Medidas gerais para a situação de funcionário (docente / não docente) com sinais de gripe.

- I**
1. Tomada de consciência dos sintomas da gripe, a saber, febre e, pelo menos, um dos seguintes sintomas: tosse, cefaleias, mialgias, artralgias, odinofagia, rinorreia, vómitos ou diarreia;
 2. Auto-coloca a máscara cirúrgica;
 3. Dirige-se para a sala de isolamento;
 4. Verifica a temperatura corporal (recorrendo ao kit de protecção);
 5. Liga para a Saúde 24, caso a temperatura seja $\geq 38^{\circ}\text{C}$, e segue as orientações recebidas;
 6. Caso seja aconselhado nesse sentido, ausenta-se da escola comunicando ao coordenador do grupo operacional o motivo da sua saída.

6. Avaliação

A implementação e concretização do Plano serão avaliadas de acordo com a “Lista de verificação do Plano de Contingência para Escolas e outros Estabelecimentos de Ensino”, facultado pelo Ministério da Saúde.

O Plano será reavaliado e actualizado sempre que necessário.

Data da última actualização: 8/ 10/2009