

## TAXA DAS COMPETÊNCIAS ADQUIRIDAS - geral - JI

Ano Lectivo 2010/2011 - 1º Período

### ÁREA DA FORMAÇÃO PESSOAL E SOCIAL

Competências		Identidade		Auto-Estima		Autonomia		Responsabilidade		Solidariedade/ Respeito pela diferença		Convivência Democrática	
Nº de parâmetros		7		5		5		4		5		5	
Idades	Nº alunos	Adquirido	%	Adquirido	%	Adquirido	%	Adquirido	%	Adquirido	%	Adquirido	%
3 Anos	56	148	37,76	100	35,71	152	54,29	69	30,80	167	59,64	124	44,29
4 Anos	89	417	66,93	251	56,40	325	73,03	199	55,90	319	71,69	262	58,88
5/6 Anos	130	731	80,33	429	66,00	521	80,15	374	71,92	485	74,62	434	66,77
<b>Total</b>	275	1296	67,32	780	56,73	998	72,58	642	58,36	971	70,62	820	59,64

	Identidade	Auto-Estima	Autonomia	Responsab.	Solidaried.	Convivência
3 Anos	148	100	152	69	167	124
4 Anos	417	251	325	199	319	262
5/6 Anos	731	429	521	374	485	434
<b>Total</b>	1296	780	998	642	971	820

	Identidade	Auto-Estima	Autonomia	Responsab.	Solidaried.	Convivência
3 Anos	37,76	35,71	54,29	30,80	59,64	44,29
4 Anos	66,93	56,40	73,03	55,90	71,69	58,88
5/6 Anos	80,33	66,00	80,15	71,92	74,62	66,77
<b>Total</b>	67,32	56,73	72,58	58,36	70,62	59,64

## ÁREA DA EXPRESSÃO E COMUNICAÇÃO

### DOMÍNIO DA EXPRESSÃO MOTORA E DRAMÁTICA

Competências		Movimentos Básicos		Movimentos Intencionais		Movimentos Expressivos		Esquema Corporal	
Nº de parâmetros		4		4		3		3	
Idades	Nº alunos	Adquirido	%	Adquirido	%	Adquirido	%	Adquirido	%
3 Anos	56	194	86,61	127	56,70	43	25,60	100	59,52
4 Anos	89	338	94,94	288	80,90	130	48,69	194	72,66
5/6 Anos	130	396	76,15	389	74,81	260	66,67	302	77,44
<b>Total</b>	275	928	84,36	804	73,09	433	52,48	596	72,24

	Movimentos Básicos	Movimentos Intencionais	Movimentos Expressivos	Esquema Corporal
3 Anos	194	127	43	100
4 Anos	338	288	130	194
5/6 Anos	396	389	260	302
<b>Total</b>	928	804	433	596

	Movimentos Básicos	Movimentos Intencionais	Movimentos Expressivos	Esquema Corporal
3 Anos	86,61	56,70	25,60	59,52
4 Anos	94,94	80,90	48,69	72,66
5/6 Anos	76,15	74,81	66,67	77,44
<b>Total</b>	84,36	73,09	52,48	72,24

## ÁREA DA EXPRESSÃO E COMUNICAÇÃO

### DOMÍNIO DA EXPRESSÃO PLÁSTICA E MUSICAL

	Competências	Utilização dos Materiais		Representação e comunicação		Sensibilidade à arte		Escutar		Cantar		Dançar	
	Nº de parâmetros	3		2		2		5		2		1	
Idades	Nº alunos	Adquirido	%	Adquirido	%	Adquirido	%	Adquirido	%	Adquirido	%	Adquirido	%
3 Anos	56	50	29,76	34	30,36	40	35,71	122	43,57	37	33,04	32	57,14
4 Anos	89	144	53,93	97	54,49	98	55,06	231	51,91	80	44,94	64	71,91
5/6 Anos	130	270	69,23	182	70,00	163	62,69	437	67,23	154	59,23	99	76,15
<b>Total</b>	275	464	56,24	313	56,91	301	54,73	790	57,45	271	49,27	195	70,91

	Utilização dos materiais	Represent. Comunicação	Sensib. à arte	Escutar	Cantar	Dançar	Tocar
3 Anos	50	34	40	122	37	32	28
4 Anos	144	97	98	231	80	64	78
5/6 Anos	270	182	163	437	154	99	170
<b>Total</b>	464	313	301	790	271	195	276

Tocar	
2	
Adquirido	%
28	25,00
78	43,82
170	65,38
276	50,18

	Utilização dos materiais	Represent. Comunicação	Sensib. à arte	Escutar	Cantar	Dançar	Tocar
3 Anos	29,76	30,36	35,71	43,57	33,04	57,14	25,00
4 Anos	53,93	54,49	55,06	51,91	44,94	71,91	43,82
5/6 Anos	69,23	70,00	62,69	67,23	59,23	76,15	65,38
<b>Total</b>	56,24	56,91	54,73	57,45	49,27	70,91	50,18

## ÁREA DA EXPRESSÃO E COMUNICAÇÃO

### DOMÍNIO DA LINGUAGEM ORAL E ABORDAGEM À ESCRITA

	Competências	Linguagem Oral		Literacia		Familiarização c/ código da escrita		Utilização das novas tecnologias		Sensibilização p/ língua estrangeira	
	Nº de parâmetros	11		4		8		4		1	
Idades	Nº alunos	Adquirido	%	Adquirido	%	Adquirido	%	Adquirido	%	Adquirido	%
3 Anos	56	259	42,05	89	39,73	44	9,82	61	27,23	32	57,14
4 Anos	89	555	56,69	199	55,90	279	39,19	153	42,98	37	41,57
5/6 Anos	130	990	69,23	379	72,88	663	63,75	296	56,92	71	54,62
<b>Total</b>	275	1804	59,64	667	60,64	986	44,82	510	46,36	140	50,91

	Linguagem Oral	Literacia	Código escrito	Novas tecnologias	Língua estrangeira
3 Anos	259	89	44	61	32
4 Anos	555	199	279	153	37
5/6 Anos	990	379	663	296	71
<b>Total</b>	1804	667	986	510	140

	Linguagem Oral	Literacia	Código escrito	Novas tecnologias	Língua estrangeira
3 Anos	42,05	39,73	9,82	27,23	57,14
4 Anos	56,69	55,90	39,19	42,98	41,57
5/6 Anos	69,23	72,88	63,75	56,92	54,62
<b>Total</b>	59,64	60,64	44,82	46,36	50,91

## ÁREA DA EXPRESSÃO E COMUNICAÇÃO

### DOMÍNIO DA MATEMÁTICA

	Competências	Classificação		Serição		Noção quantidade Conceito número		Noções espacio- temporais		Resolução de problemas	
	Nº de parâmetros	6		3		3		5		3	
Idades	Nº alunos	Adquirido	%	Adquirido	%	Adquirido	%	Adquirido	%	Adquirido	%
3 Anos	56	87	25,89	39	23,21	39	23,21	48	17,14	10	5,95
4 Anos	89	255	47,75	135	50,56	125	46,82	196	44,04	40	14,98
5/6 Anos	130	544	69,74	286	73,33	281	72,05	439	67,54	177	45,38
<b>Total</b>	275	886	53,70	460	55,76	445	53,94	683	49,67	227	27,52

	Classificação	Serição	Quantidade Número	Noções espacio- temporais	Resolução problemas
3 Anos	87	39	39	48	10
4 Anos	255	135	125	196	40
5/6 Anos	544	286	281	439	177
<b>Total</b>	886	460	445	683	227

	Classificação	Serição	Quantidade Número	Noções espacio- temporais	Resolução problemas
3 Anos	25,89	23,21	23,21	17,14	5,95
4 Anos	47,75	50,56	46,82	44,04	14,98
5/6 Anos	69,74	73,33	72,05	67,54	45,38
<b>Total</b>	53,70	55,76	53,94	49,67	27,52

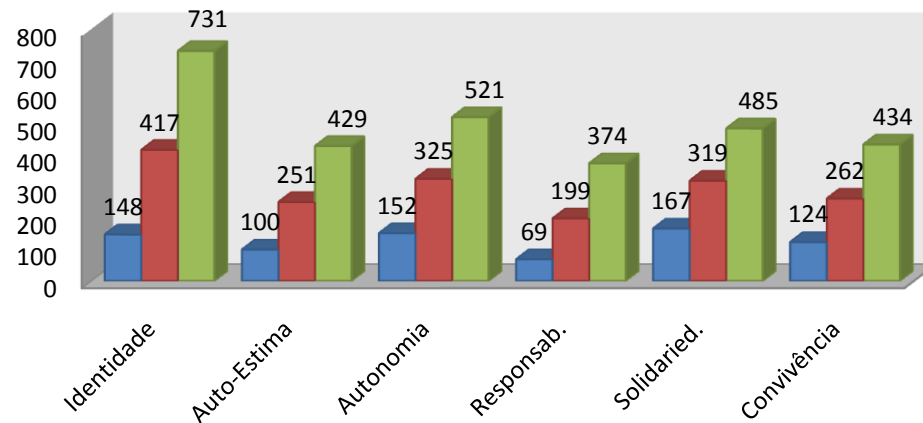
## ÁREA DO CONHECIMENTO DO MUNDO

	Competências	Obser./curiosidade pelo mundo		Sens./conhecimento s/ problemas	
	Nº de parâmetros	6		3	
Idades	Nº alunos	Adquirido	%	Adquirido	%
3 Anos	56	86	25,60	10	5,95
4 Anos	89	233	43,63	104	38,95
5/6 Anos	130	489	62,69	237	60,77
<b>Total</b>	275	808	48,97	351	42,55

	Obs./curiosidade pelo mundo	Sens.conh. s/ problemas
3 Anos	86	10
4 Anos	233	104
5/6 Anos	489	237
<b>Total</b>	808	351

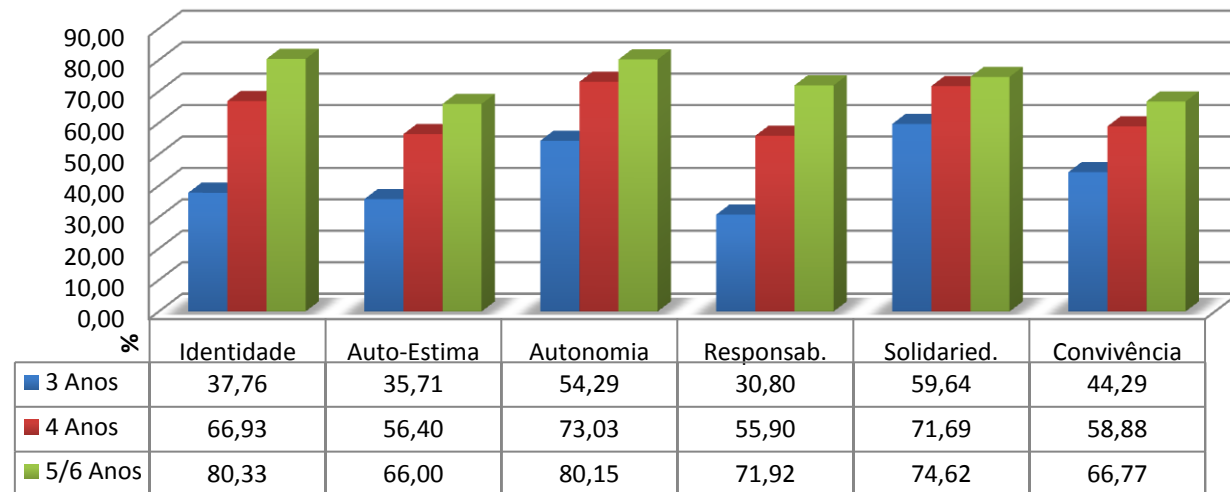
	Obs./curiosidade pelo mundo	Sens.conh. s/ problemas
3 Anos	25,60	5,95
4 Anos	43,63	38,95
5/6 Anos	62,69	60,77
<b>Total</b>	48,97	42,55

### Área da Formação Pessoal e Social

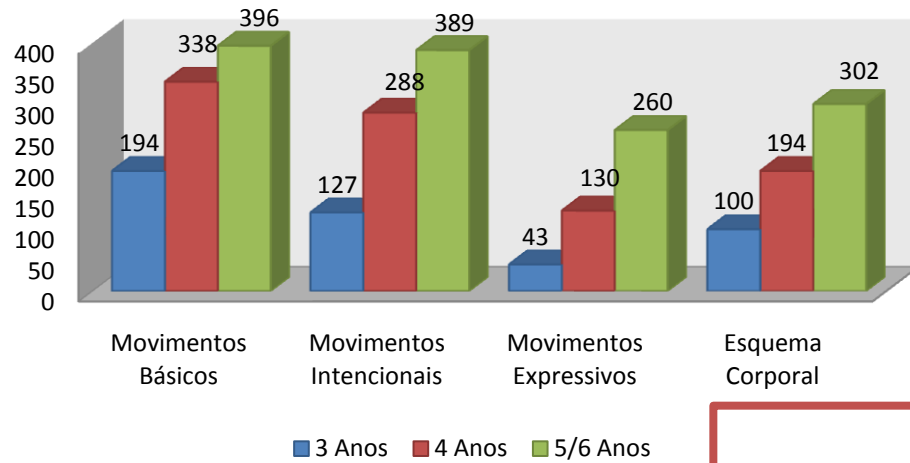


■ 3 Anos ■ 4 Anos ■ 5/6 Anos

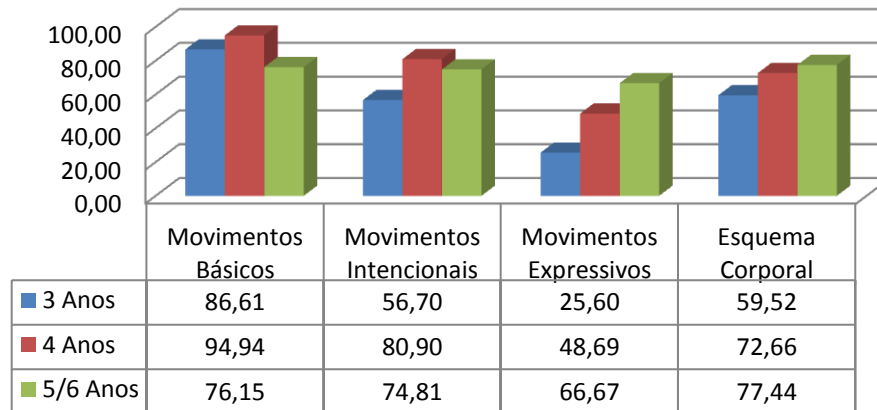
### Área da Formação Pessoal e Social



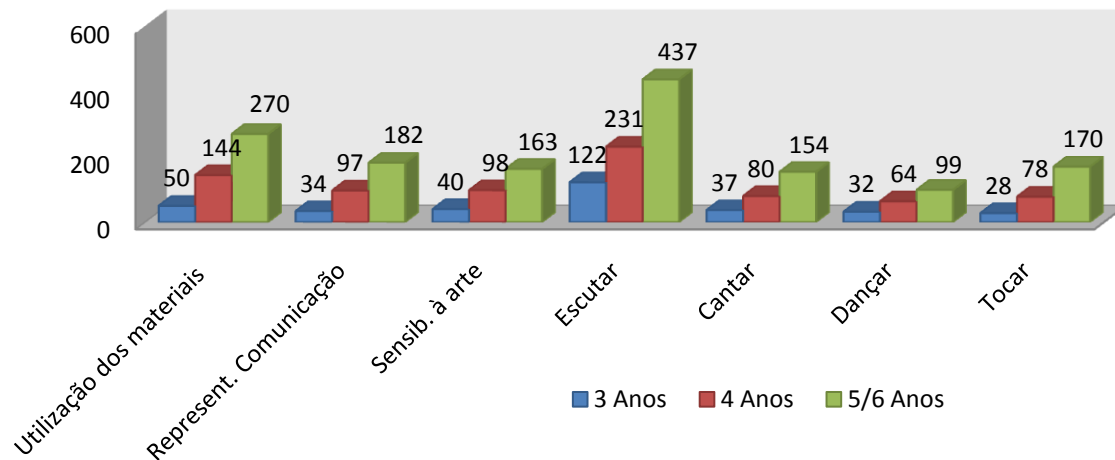
### Área da Expressão e Comunicação Domínio da Expressão Motora e Dramática



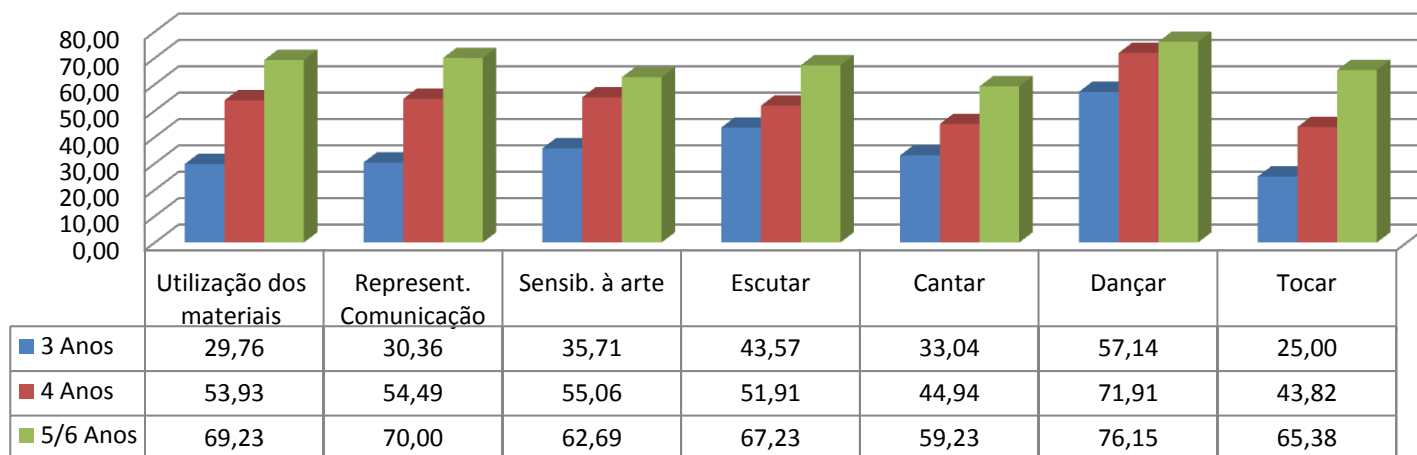
### Área da Expressão e Comunicação Domínio da Expressão Motora e Dramática



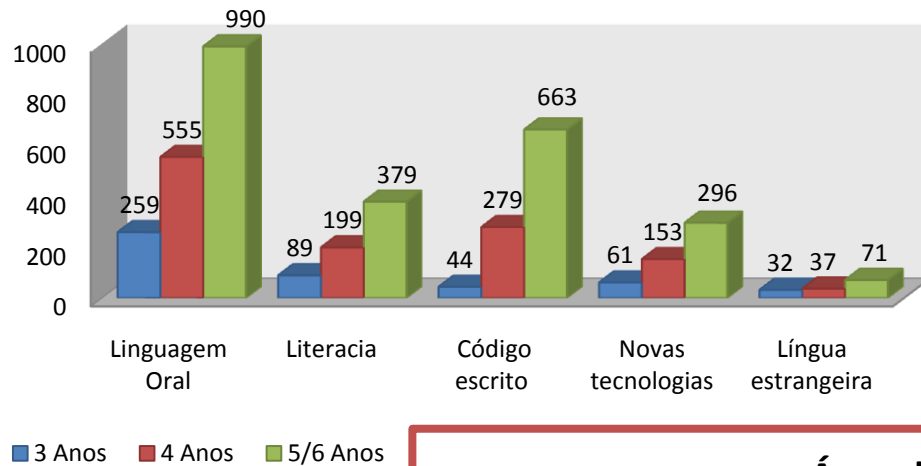
## Área da Expressão e Comunicação Domínio da Expressão Plástica e Musical



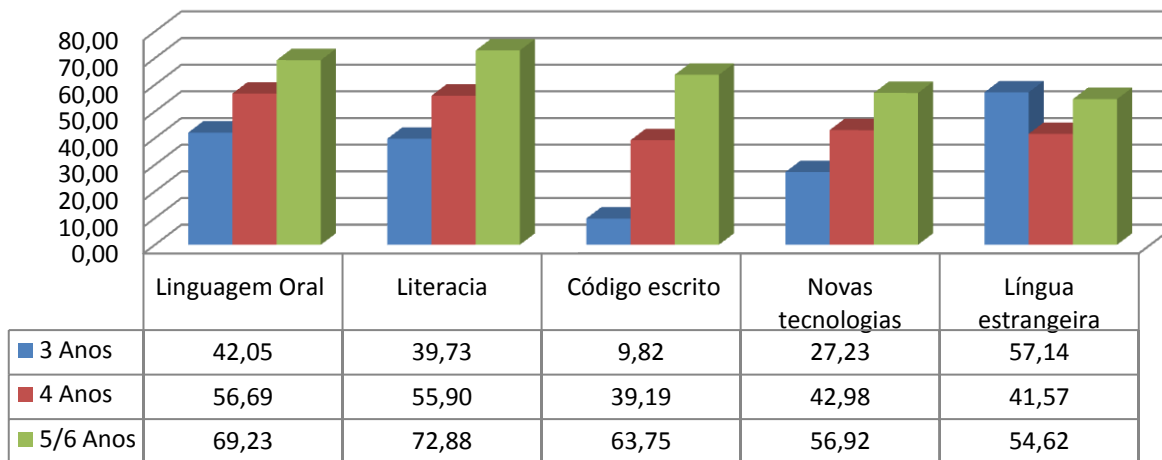
## Área da Expressão e Comunicação Domínio da Expressão Plástica e Musical



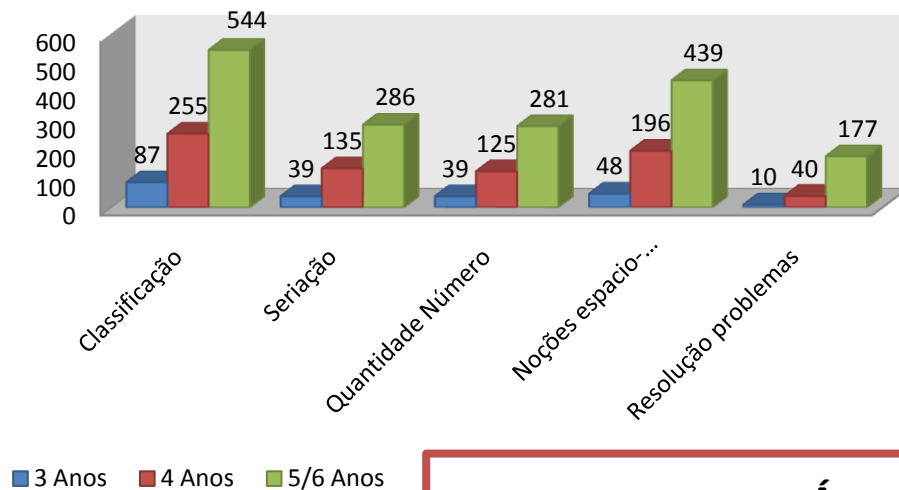
### Área da Expressão e Comunicação Domínio da Linguagem e Abordagem à Escrita



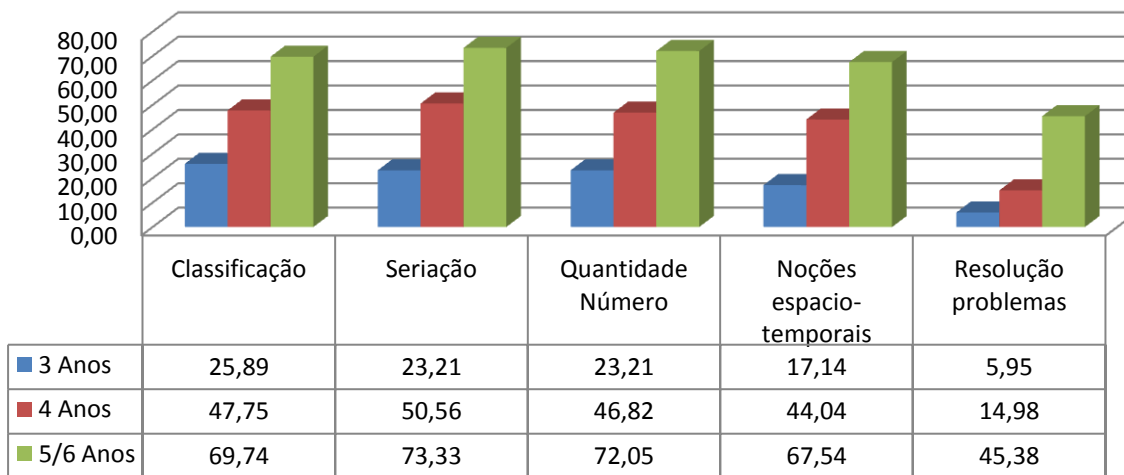
### Área da Expressão e Comunicação Domínio da Linguagem Oral e Abordagem à Escrita



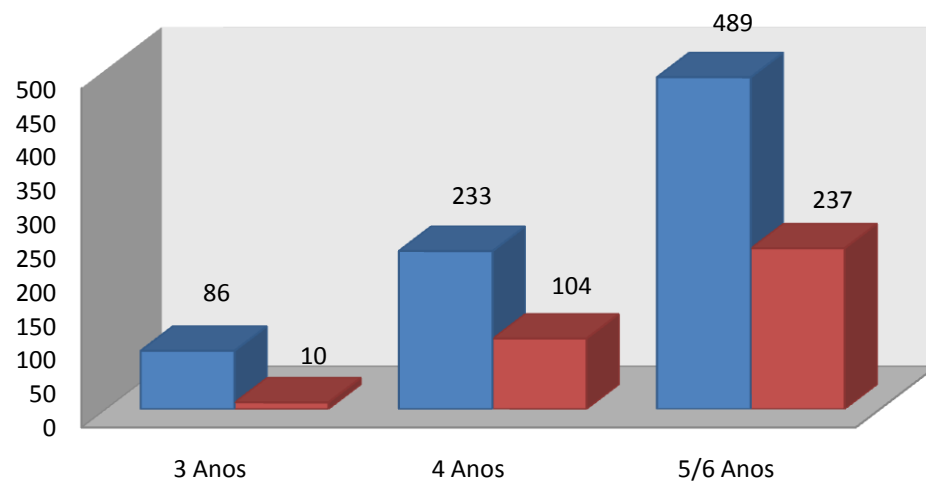
## Área da Expressão e Comunicação Domínio da Matemática



## Área da Expressão e Comunicação Domínio da Matemática

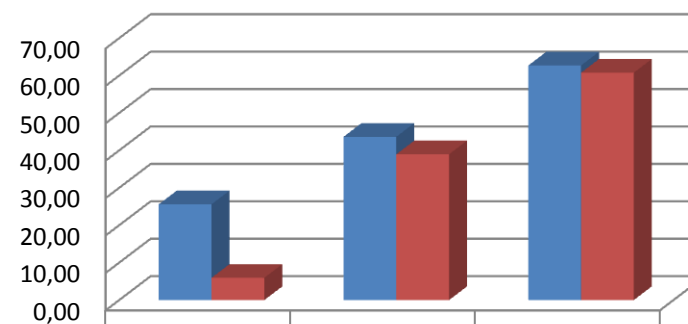


### Área do Conhecimento do Mundo



■ Obs./curiosidade pelo mundo ■ Sens.conh. s/ problemas

### Área do Conhecimento do Mundo



■ Obs./curiosidade pelo mundo

■ Sens.conh. s/ problemas

	3 Anos	4 Anos	5/6 Anos
Obs./curiosidade pelo mundo	25,60	43,63	62,69
Sens.conh. s/ problemas	5,95	38,95	60,77

## REFLEXÃO

Através da ficha de observação individual foi registado a não aquisição, a progressão e a aquisição das competências no período em questão para cada criança. Os gráficos de competências adquiridas resultam desse registo.

É de realçar que o registo global surge de três espaços distintos, três Jardins de Infância, totalizando onze salas de aula. Ou seja, onze ambientes educativos diferentes com necessidades e interesses diferentes, o que implica uma Pedagogia diferenciada, integradora e inclusiva.

No que diz respeito, então, ao 1º período do ano lectivo de 2010/2011, a análise é positiva, pois podemos verificar um desenvolvimento global das crianças nas diferentes áreas atendendo aos aspectos já enunciados, idade, necessidade, interesse, domínio, ambiente educativo e ambiente familiar e pessoal.